

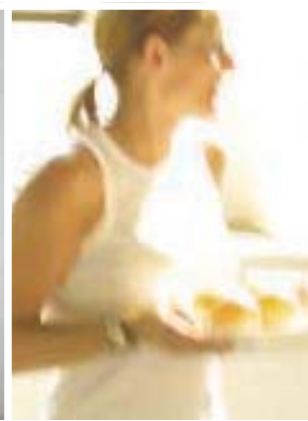


inoVa[®]
 Das Raumsystem



Für ein schöneres Wohnen,
 Bauen und Renovieren
 nach Ihren Wünschen!

For a more beautiful home,
 build and renovate as you wish



>>> Türöffner für neue Raumperspektiven

>>> Doors to open up new room perspectives

Das inova Raumsystem bietet Ihnen eine große Auswahl Schiebetüren und Stauraumsysteme mit variabler Inneneinteilung. Z. B. die Schiebetür **swing**. Wie Sie auch wohnen, das elegante inova Raumsystem ist überall ideal einzuplanen:

- ob Neubau oder Altbau
- ob Neubauwohnung oder Altbauwohnung
- ob Eigenheim oder Haus zur Miete
- ob Eigentumswohnung oder Mietwohnung
- ob Objekt oder Innenausbau

- im Wohnraum oder Schlafraum - als begehrbarer Schrank
- im Entrée und in der Diele
- im Hauswirtschaftsraum oder unter Dachschrägen
- im Bad oder Wellnessbereich, z. B. im Loft

- als Raumteiler Wohnraum/Essbereich/Küche
- als Zimmertür-Ersatz für Neubau und Renovierung
- als Zimmertür-Ersatz für verbleibende Schrankkorpusse

- als Bibliothek/Medienschrankwand: „Lesen-Hören-Sehen“
- als Modernisierungs-System für Haus, Wohnung, Office oder Objekt
- als hilfreiche Lösung für barrierefreies Wohnen

The inova room system offers you a wide range of sliding doors and storage systems with configurable interior fittings. E. g. the **swing** sliding door. Whatever your living style, the elegant inova room system is the ideal solution for any interior design situation.



Schiebesystem swing



inova
Das Raumsystem





Wohnraum ist <<< Lebensraum

The living room - a space for life <<<

„Raumeindrücke“ immer wieder anders. Schwebend leicht öffnen oder schließen Sie Ihre Schrankwand, wie es Ihnen gefällt. Das „Heimkino“, hier ein großzügiger Flachbildschirm, zunächst hinter eleganten Türen verborgen, ist binnen weniger Sekunden einsatzbereit. Die Schiebetüren **fino** sind in markanter Kalkeiche und laufen leicht und leise auf einem perfekten Bodenschienen-System. Eine praktische Kabelführung in der Schrankwand vermeidet den lästigen „Kabelsalat“.

"Room impressions" different every time. Open or close your wall-to-wall unit as you please - inova lets you do it with lightness and ease. The "home cinema", here a large flat screen, at first concealed behind elegant doors, is ready to use within seconds. The **fino** sliding doors in striking limed oak run smoothly and quietly on a sophisticated floor rail system.



inova
Das Raumsystem
Schlebesystem **fino**



Das Raumsystem auf einen Blick >>>

The room system at a glance >>>

Sie haben die Wahl zwischen vier Designvarianten unserer Schiebetüren, unterschiedlichen Oberflächenausführungen der Füllungen und der gewünschten Systemtechnik: Hängesystem oder Bodenschienensystem. Weitere Hinweise zu Ausführungen und Systemen finden Sie auf den Seiten 20 und 23.

Our sliding doors come in a choice of four design options and a variety of surface finishes for the infills. And you can also choose between two different system techniques: ceiling-suspended system or floor rail system.

Schiebetüren-Systeme Sliding door systems



swing
modern | maskulin

System: alu Füllung: Glas, Lack, Holz, Dekor

- Hängesystem auch Innentüren
- Bodenschienensystem auch Innentüren
- Drehtür Standard raumhoch mit Blende



fino
modern | filigran

System: alu Füllung: Lack, Holz, Dekor

- Hängesystem auch Innentüren
- Bodenschienensystem auch Innentüren
- Drehtür Standard raumhoch mit Blende



focus
modern | elegant

System: alu Füllung: Glas, Lack, Holz, Dekor

- Hängesystem auch Innentüren
- Bodenschienensystem auch Innentüren
- Drehtür Standard raumhoch mit Blende



glas
Ganzglastüren

System: alu Glas sandgestraht Glas Ätzeffekt

- Hängesystem auch Innentüren
- Bodenschienensystem auch Innentüren
- Drehtür Standard raumhoch mit Blende

Inova bietet Ihnen drei Stauraumsysteme mit variabler Inneneinteilung. Sie können jede von Ihnen ausgewählte Schiebetür mit den rechts aufgeführten Stauraumsystemen **modul plus**, **inside** sowie **wall vario** kombinieren.

inova offers you three storage systems with configurable interior fittings. Any sliding door you select can be combined with the **modul plus**, **inside** and **wall vario** storage systems shown on the right.

Stauraumsysteme mit variabler Inneneinteilung Storage systems with configurable interior fittings



modul-plus

Ständerregalsystem
Aluständer | Böden | Kommoden | Zubehör

- Office und Objekt
- Ankleide-/Schlafzimmer
- Wohnen Garderobe etc.
- Hauswirtschaftsräume



inside

Wangensystem
Seiten | Böden | Rückwände | Inneneinteilung | Zubehör

- Office und Objekt, Büro-Inneneintlg.
- Ankleide-/Schlafzimmer
- Wohnen Garderobe etc.
- Hauswirtschaftsräume



wall-vario

Wandhängesystem
verschiebbar

- Universal-Ablagesystem



inova
Das Raumsystem Schiebesystem focus

inova >>> das ausgeschlafene Raumsystem...

>>> inova the well-balanced room system...

Erfüllen Sie sich Ihre Wohnträume mit **focus** Schiebetüren. In Verbindung mit dem variablen Stauraumsystem **inside** haben Sie unendlich viele Möglichkeiten. Raumverbindungen auf neue und elegante Weise zwischen Schlafraum und Bad, mit unterschiedlichen Türsystemen, die sich zweckorientiert aber zugleich auch harmonisch darstellen.

Fulfill your lifestyle dreams with **focus** sliding doors. When combined with the **inside** configurable storage system, you have no end of possibilities.



vorher



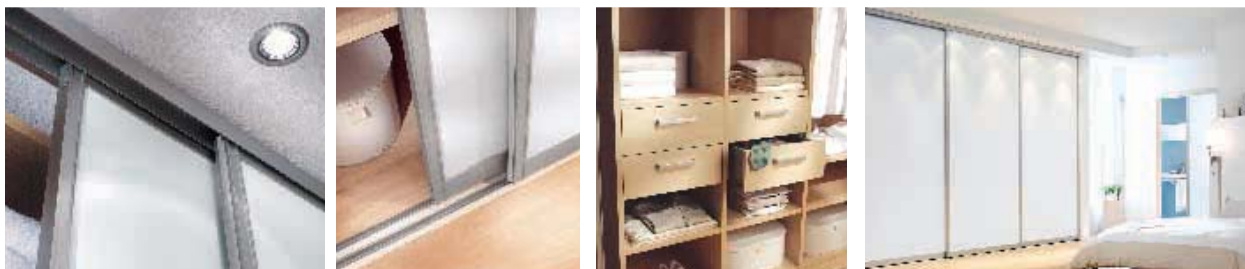
nachher



Dachschräge

Die Skizzen zeigen weitere Anwendungsmöglichkeiten. Neben dem maßgerechten Einbau unter Dachschrägen haben Sie auch die Möglichkeit, Ihren vorhandenen Schrankkorpus zu belassen und mit Schiebetüren Ihren Raum zu modernisieren oder neue, ausgefallene Wohnraumlösungen zu erhalten, wie die Skizze vorher/nachher zeigt.

The drawings show other potential applications. Besides ultra-precise fitting beneath sloping ceilings, you also have the possibility of retaining your existing wall unit/closet carcasses and modernizing your room with sliding doors.



>>> Mit Raumsystem von Raum zu Raum

>>> With the room system from room to room

Vom Entrée aus erschließen Sie in einer bemerkenswerten Komposition alle angrenzenden Wohnbereiche mit **inova**. 4 Schiebetürensysteme und individuell variable Inneneinteilungen in vielen Oberflächen, Materialien und Funktionen stehen zur Wahl. Ganz nach Ihrem persönlichen Geschmack: Filigran, maskulin oder elegant.

In a remarkable composition, inova allows you to access all the adjoining living areas from the lobby. Four sliding door systems and individually configurable interior fittings in an array of finishes, materials and functions are available to choose from. Fully in keeping with your personal taste: delicate, masculine or elegant.

■ **Schiebetüren im Raumsystem** verbinden Entrée und Wohnzimmer als Ersatz der üblichen Zimmertür.

■ **Schiebetüren im Raumsystem** verbinden oder trennen... hier die Küche vom Entrée.

■ **Schiebetüren im Raumsystem** Mit variabler Inneneinteilung für Garderobe, Vorrat oder Kleiderschrank. Auch als begehrter Kleiderschrank einsetzbar.

■ **Das inova Raumsystem** Ermöglicht durch unterschiedliche Schiebetüren in Kombination mit variabler Inneneinteilungen viele individuelle Wohnlösungen.

■ **Zur Wahl stehen:**
Das Schiebesystem als Hängesystem oder das Boden-/Schienensystem

Two versions to choose from:
sliding doors as a ceiling-suspended system or floor rail system.

>>> Raumteiler für alle Fälle

>>> Room-dividers for any situation



01



02



03



04

Vielfalt statt Eintadt.
Es gibt unendlich viele Anwendungsmöglichkeiten, mit **inova** Schiebetüren elegant zu teilen ohne zu trennen.

Variety not sobriety. There are endless ways of using **inova** sliding doors to divide elegantly without separating permanently.



05



06



07



01. swing
3-flügelig, Glas ESG grün transluzent

02. fino
1-flügelig, Lack Struktur grau-silber mit Glasausschnitt

03. swing
1-flügelig, Glas VSG weiss matt

04. fino
3-flügelig, Lack Struktur anthrazit-silber mit Glasausschnitten Klarglas und Lack weiss

05. swing
2-flügelig, Sonderoberfläche Lack orange mit Dekorleisten

06. fino
1-flügelig, Wenge querfurniert mit Glasausschnitt satinato

07. fino
2-flügelig, Zebrano querfurniert

08. fino
2-flügelig, Kalkeiche querfurniert mit Glasausschnitten satinato

09. focus
4-flügelig, Printdekor alufarbig

10. swing
1-flügelig, Glas VSG weiss matt

11. focus
2-flügelig, Glas VSG weiss matt

12. focus
3-flügelig, Sonderoberfläche Lack weiss



08



09



10



11



12

inova
Das Raumsystem

>>> Design und Funktion für Office und Objekt

>>> Design and function for office and contract

Das inova Schiebetüren-System **swing** schafft Transparenz und Kommunikation. Sie brauchen Ruhe und Vertraulichkeit? Dann schließen Sie leicht und leise die Raumzonen. **swing**, die praktische Raumlösung für Empfang, Besprechungsräume oder Home-Office. Hinter den Schrank-Schiebetüren bietet sich ausreichend Platz für Ordner und vieles mehr, natürlich auch verschließbar.



Schiebesystem swing



inova
Das Raumsystem

inova's **swing** sliding door system creates transparency and communication. In need of a quiet and confidential environment? Then close the room zones - quickly, smoothly and quietly! **swing** offers practical room solutions for reception, conference rooms or the home office. Behind the wall-to-wall sliding doors there's ample space for storing files and much more besides, and of course the doors are also lockable.





inova
Das Raumsystem

Schiebesystem focus

Wer teilt, gewinnt! <<<

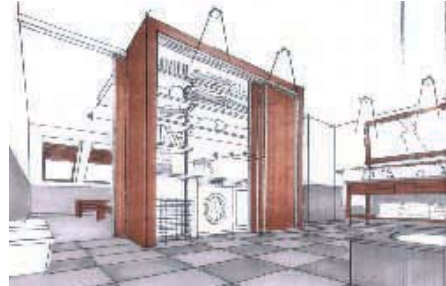
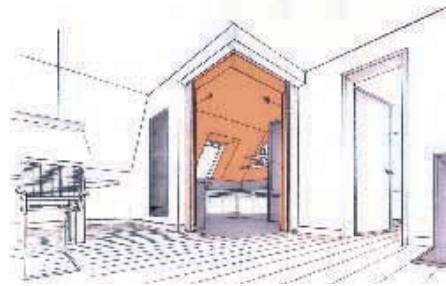
Who divides wins! <<<

focus Schiebetüren verbinden hier mit großzügiger Eleganz und Frische die Bereiche Wohnen - Essen - Küche. Zum Arbeiten geöffnet, nach dem Servieren den Küchenbereich schließen. Eine aufgeräumte und kommunikative Raumlösung.

Here focus sliding doors connect the living, dining and kitchen areas with a high degree of elegance and freshness. Open to the kitchen when work is in progress, closed once the meal has been served. A neat and communicative room solution.

Die Skizzen zeigen die vielfältigen Möglichkeiten der Wohnraumplanung, z. B. in einem Loft mit integrierter Küche. - Oder einer Schlafraumsituation mit Bad und WC, die durch das inova Schranksystem getrennt werden. Der Raumteiler beherbergt Waschmaschine, Trockner und Wäsche. Deckenhohe Schiebetüren hinter dem Raumteiler trennen bei Bedarf den Schlafbereich vom Bad.

The drawings show the varied options available for designing living space, for example, in a loft with integral kitchen. - Or a bedroom situation with bathroom and WC, separated by an inova closet system.





Hinter focus Schiebetüren ist viel Platz für praktische Dinge. Z. B.: Waschmaschine, Trockner, Staubsauger, Sportausrüstung oder fahrbarer Bügelautomat, der nach getaner Arbeit wieder im „Mutterschiff“ verschwindet.



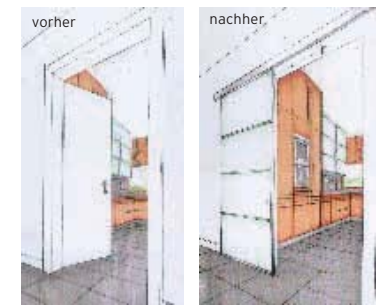
>>> Der Hauswirtschaftsraum

>>> The utility room

Der Arbeitsbereich, der immer mehr an Bedeutung gewinnt. - Sei es weil manche Bauherren aus Kostengründen auf einen Keller verzichten, oder weil sich die „alte Waschküche“ zum modernen Hauswirtschaftsraum entwickelt.

The work area is becoming increasingly more important - because many homes today are built without a basement to save costs or because the "old" laundry room is being upgraded to a modern utility room.

inova
Das Raumsystem



<<< Türersatz für Zimmertüren und Schrankwandtüren!

<<< The perfect substitute for room doors and closet doors!

Neubau, Modernisierung, Renovierung, schöneres Wohnen sind in verstärktem Maße die Themen der Zukunft. Zum Beispiel: Die alte Zimmertür wird durch eine moderne Schiebetür ersetzt. Leicht und leise auf Schienen geführt, steht diese Tür nie störend im Raum. Wir zeigen Ihnen in Zeichnung und Bild Schiebetüren aus dem System **swing** oder **fino** mit Glasausschnitt.

New building, modernization, renovation, more beautiful homes - to a greater extent these are the topics of the future. For example: the old room door is replaced with a modern sliding door.



<<< Frontenwechsel

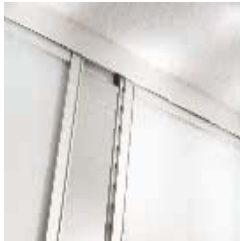
<<< Changing fronts

Vorher: Ein Schrank mit einer „alten“ Schrankfront und Zimmertür. Und so haben wir das Zimmer „aufgemöbelt“: Der Schrankkorpus blieb, die **inova** Schiebetüren wurden davor montiert, gleichzeitig ersetzt eine Schiebetür die Zimmertür. Ein Beispiel dafür, daß das **inova** Schiebesystem immer zweckdienlich angelegt ist.

Before: a closet with "old" fronts and room door. The room has been updated as follows: the closet carcass was retained, **inova** sliding doors were installed in front of it and one of the sliding doors now functions as the room door. An example illustrating that the **inova** system is always planned with practicality in mind.

Hängesystem

Suspension system



Laufschiene Track
Montage unter Decke oder an der Wand. Schiebetüren mit oberen Laufrollen laufen hängend im oberen Laufprofil.



Führungszapfen Guide pin
Montage im oder auf dem Fußboden. Die Schiebetüren werden durch diesen Führungszapfen (pro Schiebetür 1x) unten geführt.



Schiebetüranlage Sliding door system
Schiebetüren laufen frei schwebend über dem Fußboden. (Eine Höhendifferenz zwischen Fußboden und Decke von 13 mm gleicht dieses System aus.)

Die Schiebetüren

The sliding doors



swing



fino



focus



ganzglas

Bodenschienensystem

Floor rail system



Schiebetüranlage Sliding door system
Die Schiebetüren laufen zwischen Führungsschiene und Bodenschiene. Speziell entwickelte Stopper in der Boden- und in der Führungsschiene sorgen dafür, daß die Schiebetür in jeder gewünschten Position gestoppt und positioniert werden kann. Dieses System gleicht automatisch Höhenunterschiede zwischen Decke und Fußboden von bis zu 15 mm aus.



Bodenschiene Floor rail
Montage der Bodenschiene auf dem Fußboden (Teppich, Parkett, Stein, etc.). Die Bodenschiene wird durch ein spezielles, doppelseitiges Klebeband auf dem Boden befestigt. (Spätere Demontage der Schienen ohne Beschädigung des Fußbodens. Einsatz auch bei Fußbodenheizung möglich.) Die Schiebetür mit zwei unteren Laufrollen läuft in der Bodenschiene.



Führungsschiene Guide rail
Montage unter Decke oder an der Wand. Schiebetüren mit oberen Führungsrollen werden in der oberen Führungsschiene geführt. Keine Belastung der Decke oder der Wand durch das Gewicht der Schiebetür. Dieses System ist auch für Dachschrägen geeignet.



Rahmen mit Dichtungsprofil
Frame with sealing profile
Sorgen beim Hängesystem wie beim Bodenschienensystem dafür, daß die Türflügel leise und dicht schließen.

Ausgefeilte Technik...

Sophisticated technology ...

Die Stauraumsysteme dazu

The storage systems to go with them



modul plus

ist ein Regal-Ständer-System, das zwischen Fußboden und Decke gespannt wird. Als Alternative ist eine Wandbefestigung möglich. Dieses filigrane Ordnungssystem bietet speziell entwickelte Bausteine für unterschiedliche Einsatzbereiche.

modul plus
is a shelving rack system using uprights fitted under tension between ceiling and floor.



inside

Seiten und Böden sind die Grundelemente dieses Programms mit variabler Inneneinteilung. Ob mit oder ohne Rückwand, ob zwischen Fußboden und Decke oder halbhohe Lösungen, inside bietet viele Planungsmöglichkeiten. - Auch unter Dachschrägen als Sonderanfertigung oder als Raumteiler ohne Rückwand.

inside
Sides and shelves are the basic elements of this system with configurable interior fittings.



wall vario

Immer an der Wand entlang mit einer speziell entwickelten Wandbefestigungsschiene. Stauraumprobleme werden hier „leicht und locker“ gelöst ohne großen Planungs- und Montageaufwand. Einfach die variablen Stauraumbausteine in die Schiene hängen - fertig. Ideal für schnelle, spontane Stauraumlösungen.

wall vario
Always fitted along the wall by means of a specially developed wall mounting rail.



>>> made in Germany!

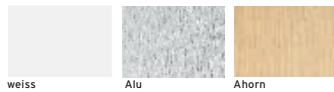
>>> Wählen Sie:

>>> The choice is yours

	Kunststoffdekore oder Lackoberflächen					Holzoberflächen					Glas						Aluminium	
Ausführungen	Printdekor weiss	Printdekor alu	Eurodekor Ahorn	Lack weiss	Lack farbig*	Eiche natur	Kalkeiche querfurn.	Mooreiche	Ahorn	Wenge	VSG weiss matt	VSG Klarglas	VSG Spiegel	VSG Mastercarré	ESG Klarglas	ESG Ätzeffekt	ESG sandgestrahlt	alu E6 EV 1
Programme Schiebetüren																		
swing																		
Systemoberfläche																		
Füllung	■	■	■	■	■	■	■	■	■	■	■	■	■	■	■	■	■	■
fino																		
Systemoberfläche																		
Füllung	■	■	■	■	■	■	■	■	■	■								■
focus																		
Systemoberfläche																		
Füllung	■	■	■		■						■	■	■	■			■	■
ganzglas																		
Systemoberfläche																		
Füllung															■	■	■	■
Programme Stauraumsysteme																		
inside	■	■	■															
modul plus	■	■	■															
Systemoberfläche																		■
wall vario	■	■	■															
Systemoberfläche																		■

Stand Oktober 2005 Sonderanfertigungen und Sonderoberflächen auf Anfrage. * z. B. RAL-Farben

Dekoroberflächen > Decorative surfaces >



Glas > Glass >

VSG = Verbundsicherheitsglas

ESG = Einscheibensicherheitsglas



Holzoberflächen > Wood surfaces >



Griffvarianten > Handle options >

swing

fino



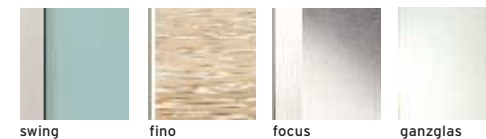
Alu-Stab silberfarbig eloxiert, 400 mm lang Ø 10 mm, Ø 16 mm

Alu-Quadrat silberfarbig eloxiert, 50 mm x 50 mm

Alu-Griffmulde silberfarbig eloxiert, 100 mm x 50 mm

Alu-Griffmulde silberfarbig eloxiert, 150 mm x 30 mm

Profile > Profiles >



inova Produktpräsentation <<<

inova product presentation <<<

Wir hoffen, daß wir Ihnen bei der Lektüre unserer Wohnbroschüre viele Anregungen vermitteln konnten, indem wir mit Skizzen und Wohnbeispielen gezeigt haben, wie vielfältig das inova Raumsystem in Funktion und Design ist und daher individuell auf alle Wohnbedürfnisse abgestimmt werden kann.

Probieren geht über Studieren, deshalb haben wir eine neue Art der Produktpräsentation für das inova Raumsystem entwickelt. Diesen Produktpräsentierer finden Sie bei ausgewählten inova Fachhandelspartnern. Dort können Sie das Raumsystem kennenlernen und sich von den Materialien, technischen Raffinessen und vor allem von der Ästhetik der inova Schiebelelemente überzeugen.



The proof of the pudding is in the eating! That's why we have developed a new type of product presentation for the inova room system. It allows you to acquaint yourself with the room system and evaluate the materials, technical refinements and above all the aesthetics of the inova sliding elements for yourself.

Unsere Fachhandelspartner sind kompetente Fachleute in Beratung, Planung und zuverlässiger Montage. Auf Anfrage nennen wir Ihnen gerne unseren Fachhandelspartner in Ihrer Nähe.

inova
Das Raumsystem


inova[®]
Das Raumsystem

 **inova top GmbH**
Hansastraße 9
D-59557 Lippstadt
Tel. +49 (0)2941.2820-0
Fax +49 (0)2941.2820-45
info@inova-tueren.de

Niederlassung Pleiße
Hohensteiner Straße 98
D-09212 Limbach-Oberfrohna
Tel. +49 (0)3 722.7336-0
Fax +49 (0)3722.7336-20
info@inova-tueren.de

Besuchen Sie uns im Internet:
www.inova-tueren.de